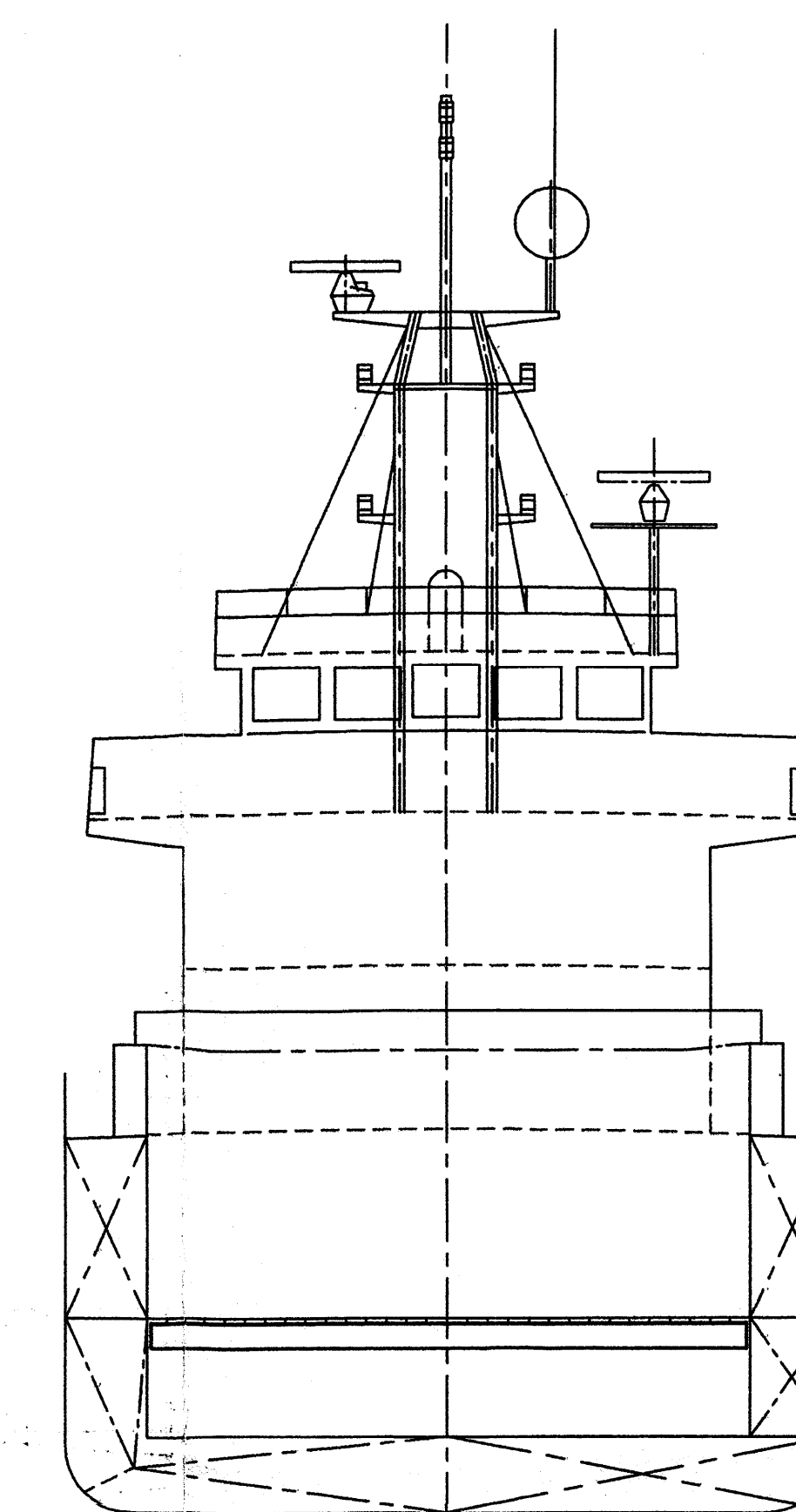
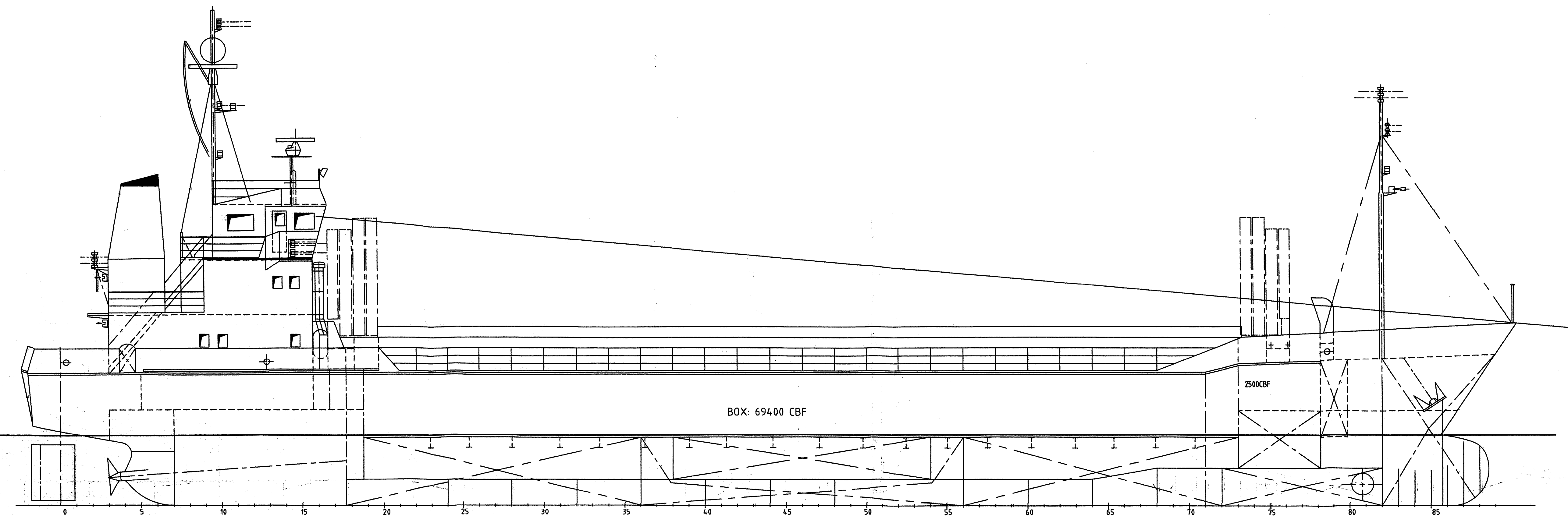
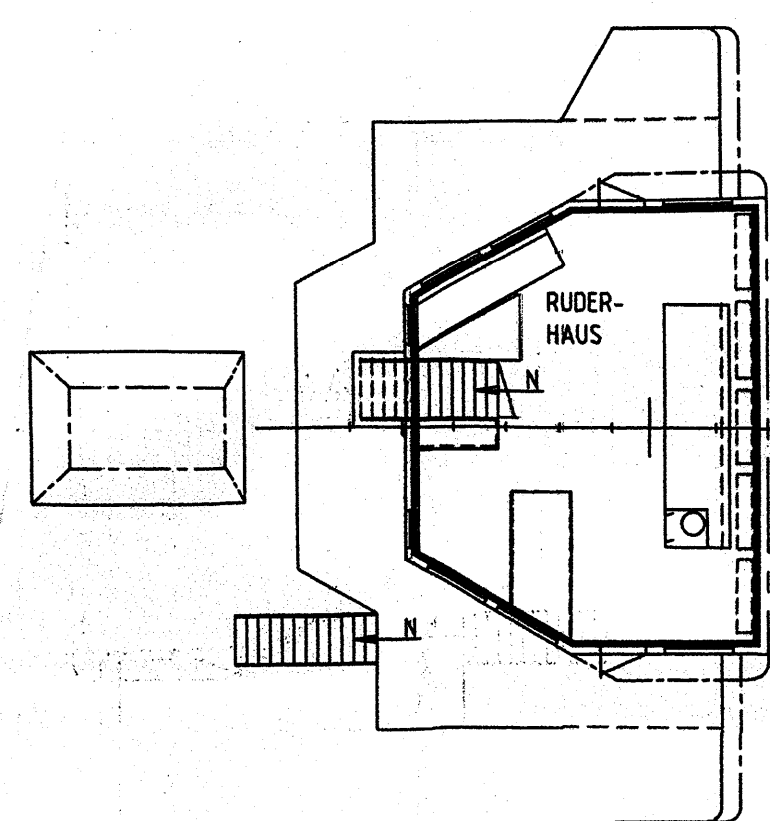
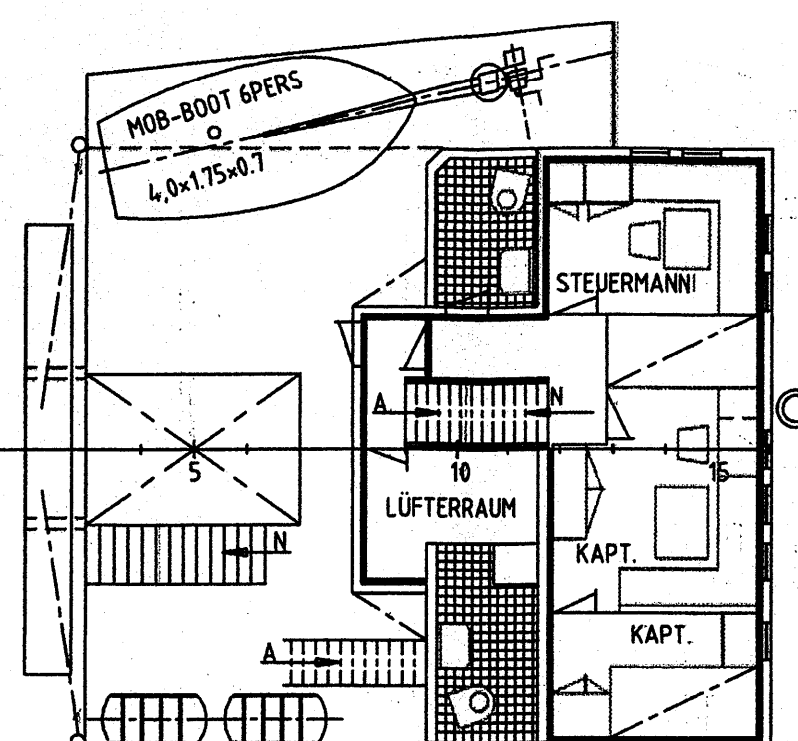


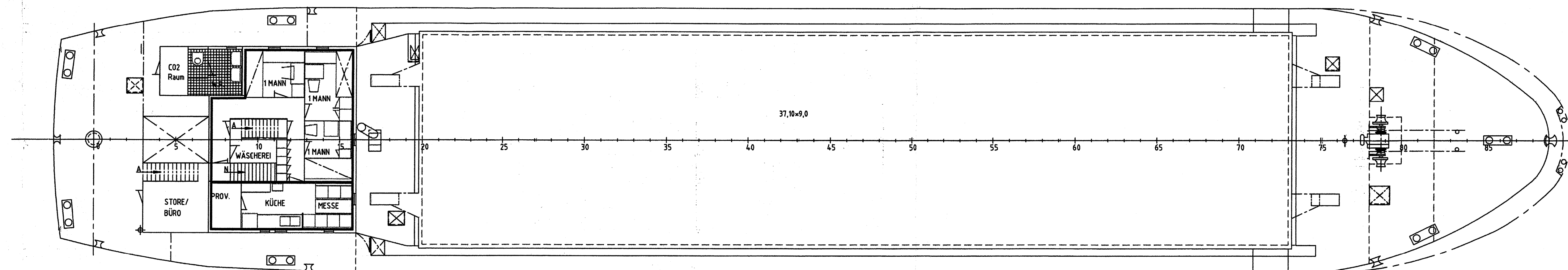
BRÜCKENDECK



BOOTSDECK

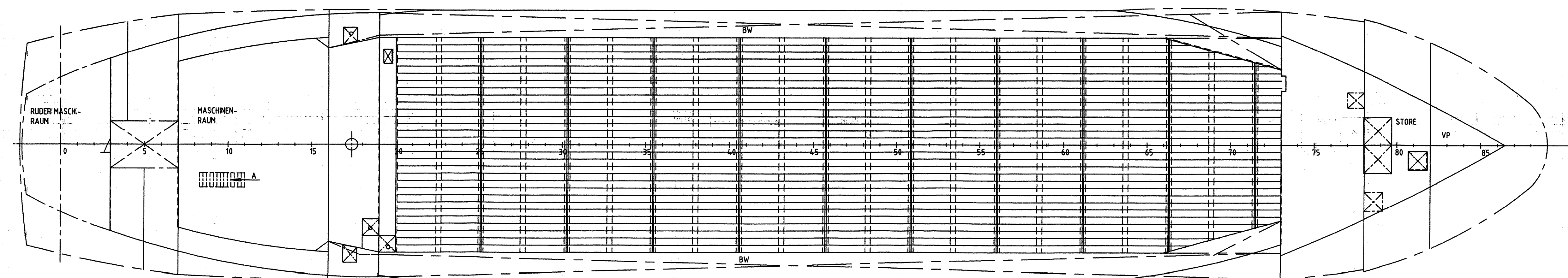


HAUPTDECK

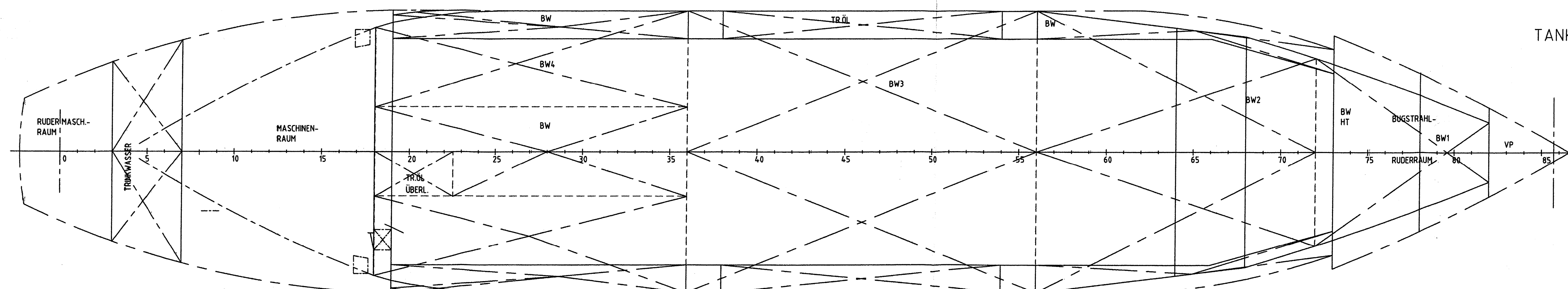


BACKDECK

ZW.-DECK



TANKDECK



HAUPTABMESSUNGEN / main dimensions	
LÄNGE o.a. / Length over all	63,00 M
LÄNGE zw. d. Linen / Length b.p.	58,50 M
BREITEN z.sp. / beam moulded	11,30 M
SEITENHÖHE wasserz. / Depth to maindeck	5,70 M
TIEFGANG auf Freese. / freeboard draught	3,73 M
VERMESSUNG / Tonnage	--- BRZ / 460 NRZ
HAUPTMASCHINE / Main engine	441 KW
Stufe / Classification	GL 100 A 5, M 'E' G, MC AUT
Fahrtgebiet / Area	KLEINE FAHRT COASTAL Trade
Hersteller / Builder	HUSUMER SCHIFFSWERFT HUSUM
Kiellegungsjahr / date of keel laying	06.07.1982
Baujahr / Building year	1983
Cl-Methode / approval method	METHODE IC
zuletzt geändert / last modification	02.05.2004 - CLAUSSEN-CONSULTING
SOLAS 74	
GENERALPLAN	M/V "ELISABETH"
General Arrangement-Plan	

B	28.04.2004	CL	TIEFGANGVERGRÖßERUNG
A	24.11.2003	CL	Umrüstung auf CO2-System im Maschinenraum
Änderung	Datum	Name	Art der Änderung
von	Zeichner/Tab.Nr.	Datum	Geprüft von
			Datum
			Ausgegeben an
			Datum

Entw.	Datum	Name	Husumer Schiffswerft, Husum CEG-Cosmas
Gez.	11.11.98	HERZEN	
Gepr.			
Moßstab	1:100	Bezeichnung	General Arrangement-Plan
		Zeichnungs-Nr.	1487
		Blatt von	Bättern